


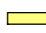






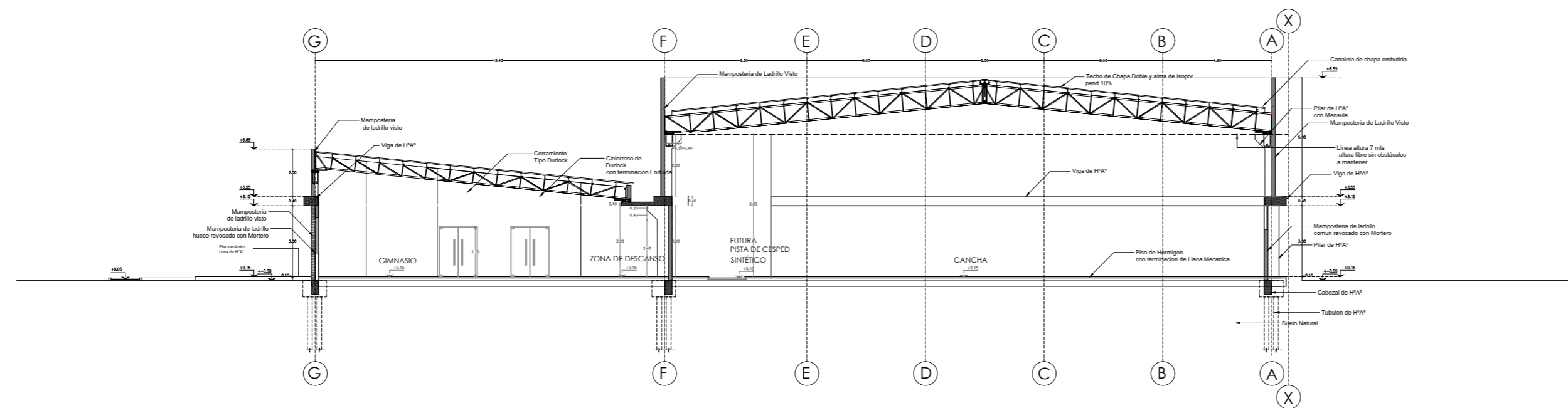
## REFERENCIAS

- Las medidas que deberán respetarse son las medidas de ejes indicados, y los niveles.
- Todas las medidas están expresadas en metros, salvo indicación contraria.
- Las dimensiones finales de pilares y vigas, serán las resultantes del Cálculo Estructural a realizar

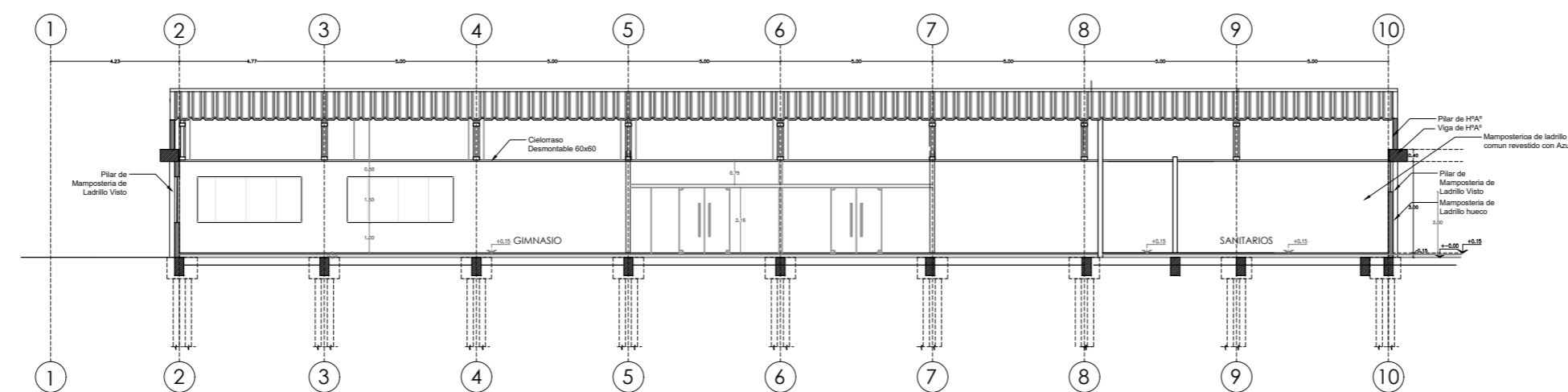
### REFERENCIAS

-  Puerta de madera
-  Ventana vidrio y aluminio
-  Cerramiento vidrio y aluminio

-  Mampostería de ladrillo común revocado
-  Mampostería de ladrillo hueco revocado
-  Mampostería ladrillo común visto
-  Muro de durlock 0.10
-  Muro cara vista



CORTE A-A'  
ESC 1.200



CORTE B-B'  
ESC 1.200



APF | ASOCIACIÓN PARAGUAYA DE FÚTBOL

PROYECTO	ALBIROGA	L05
LAMINA	ARQUITECTURA_CORTES	
POLIDEPORTIVO_MAYORES		
ESCALA	1/200	FECHA ABRIL-2018

NOTA: TODAS LAS MEDIDAS ESTAN EXPRESADAS EN METROS Y DEBERAN SER RECTIFICADAS EN OBRA.