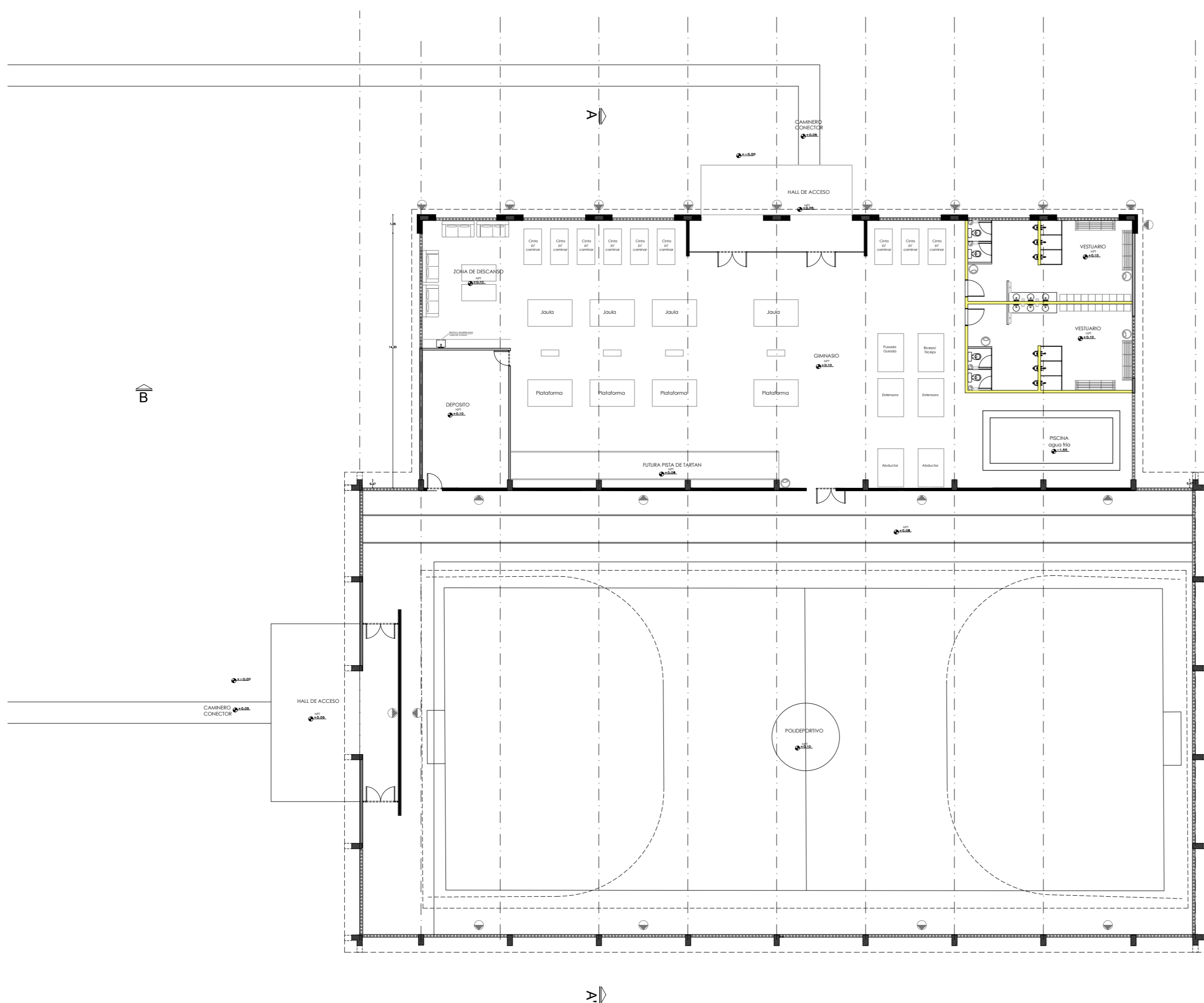


### REFERENCIAS

- Las medidas que deberán respetarse son las medidas de ejes indicados, y los niveles.
- Todas las medidas están expresadas en metros, salvo indicación contraria.
- Las dimensiones finales de pilares y vigas, serán las resultantes del Cálculo Estructural a realizar

### REFERENCIAS

- Puerta de madera
- Ventana vidrio y aluminio
- Cerramiento vidrio y aluminio
- Mampostería de ladrillo común revocado
- Mampostería de ladrillo hueco revocado
- Mampostería ladrillo común visto
- Muro de durlock 0.10
- Muro cara vista



PLANTA EQUIPADA  
ESC 1.200



APF | ASOCIACIÓN PARAGUAYA DE FÚTBOL

PROYECTO	ALBIROGA	
LAMINA	ARQUITECTURA_PLANTA_EQUIPADA	
	POLIDEPORTIVO_MAYORES	
ESCALA	1/200	FECHA ABRIL-2018

L01

NOTA: TODAS LAS MEDIDAS ESTAN EXPRESADAS EN METROS Y DEBERAN SER RECTIFICADAS EN OBRA.