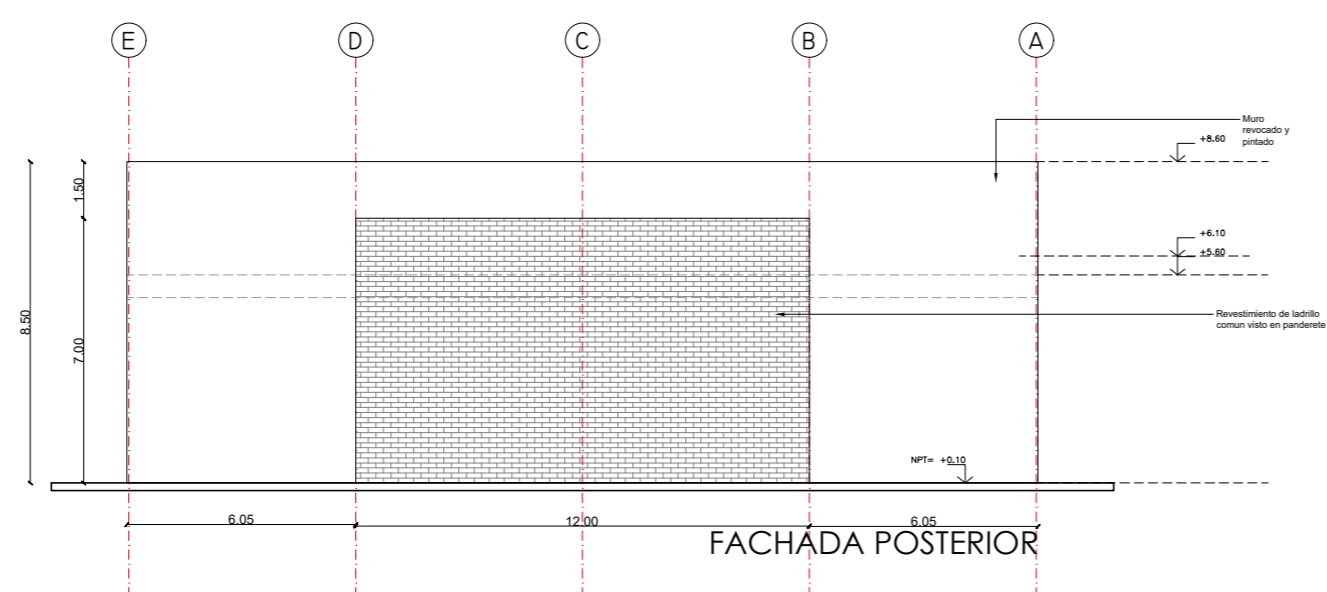
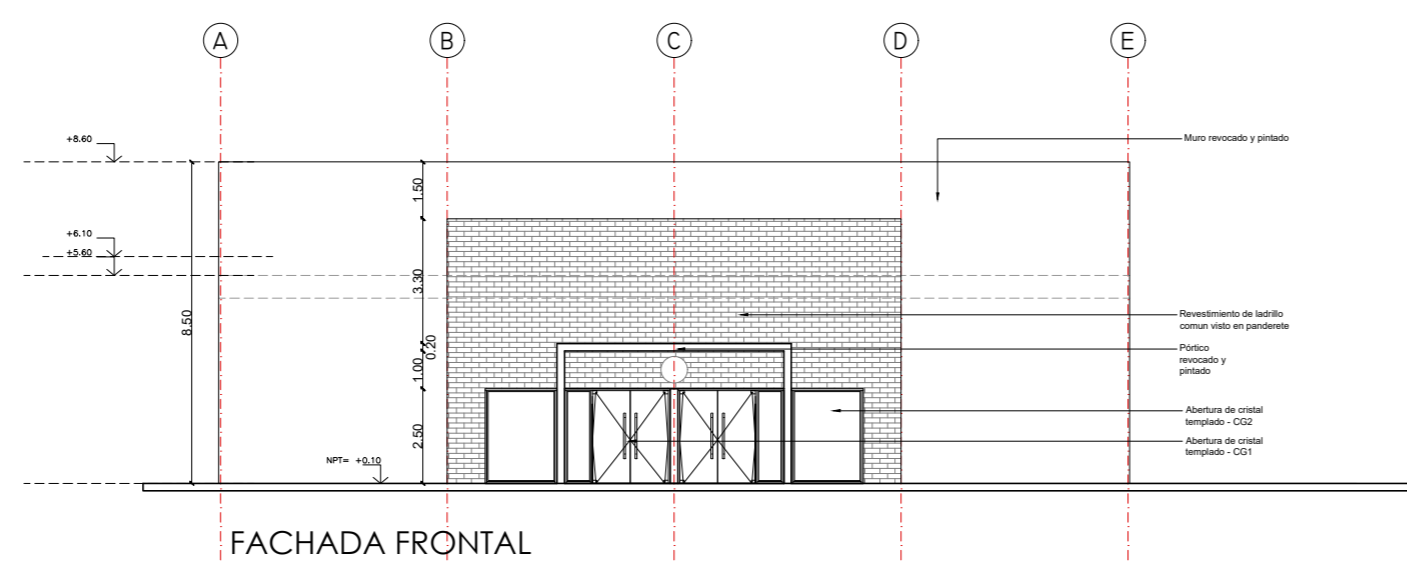
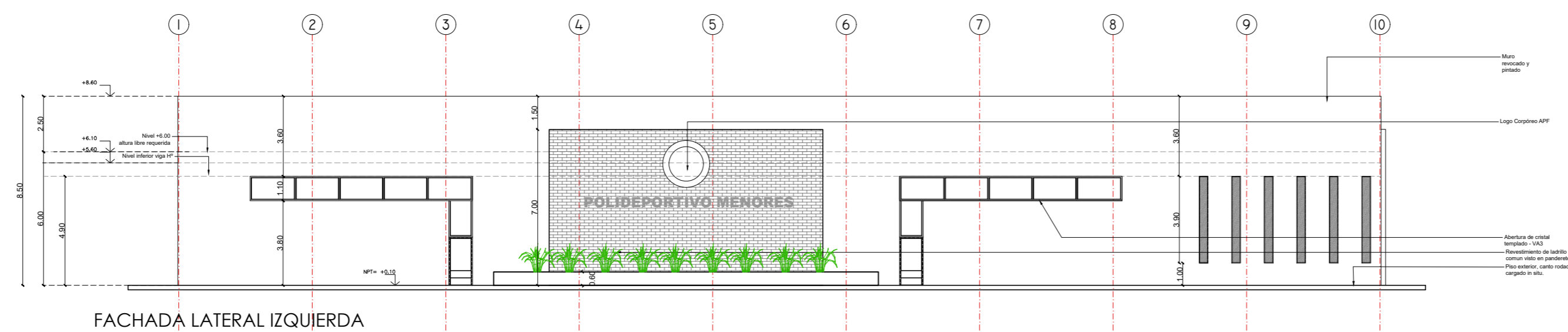


REFERENCIAS

- Las medidas que deberán respetarse son las medidas de ejes indicados, y los niveles.
- Todas las medidas están expresadas en metros, salvo indicación contraria.
- Las dimensiones finales de pilares y vigas, serán las resultantes del Cálculo Estructural a realizar

REFERENCIAS

- PM — Puerta de madera
- VA — Ventana vidrio y aluminio
- CC — Cerramiento vidrio y aluminio
- PH — Puerta metálica



APF | ASOCIACIÓN PARAGUAYA DE FÚTBOL

PROYECTO	ALBIROGA
LAMINA	FACHADAS
PLANTA_POLIDEPORTIVO_MENORES	
ESCALA	1/200
FECHA	MARZO-2018

G05

NOTA: TODAS LAS MEDIDAS ESTAN EXPRESADAS EN METROS Y DEBERAN SER RECTIFICADAS EN OBRA