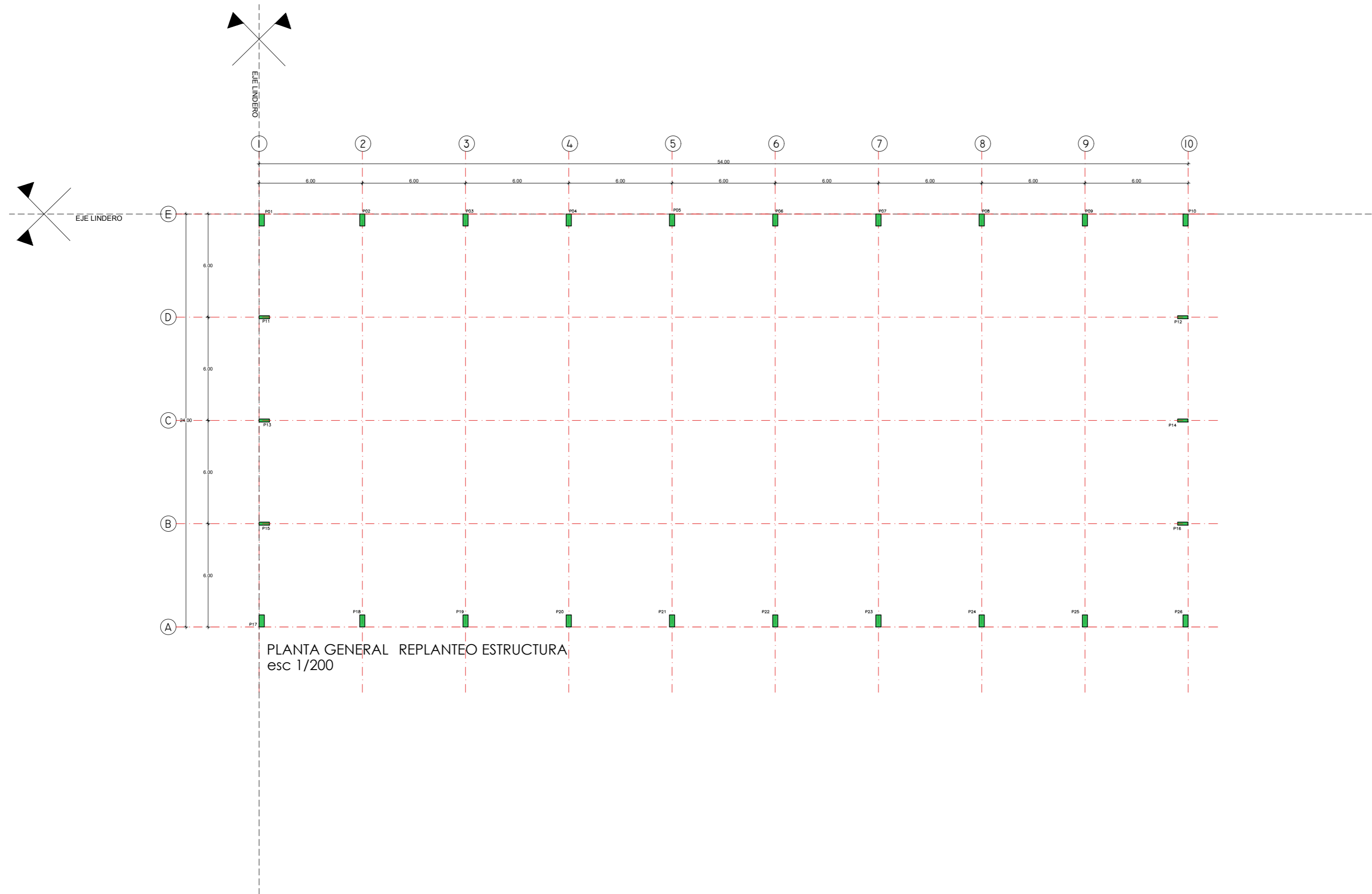


REFERENCIAS

- Las medidas que deberán respetarse son las medidas de ejes indicados, y los niveles.
- Todas las medidas están expresadas en metros, salvo indicación contraria.
- Las dimensiones finales de pilares y vigas, serán las resultantes del Cálculo Estructural a realizar



PLANTA GENERAL REPLANTEO ESTRUCTURA
esc 1/200



APF | ASOCIACIÓN PARAGUAYA DE FÚTBOL

PROYECTO	ALBIROGA		G01
LAMINA	PLANTA_REPLANTEO		
	PLANTA_POLIDEPORTIVO_MENORES		
ESCALA	1/200	FECHA	ABRIL-2018

NOTA: TODAS LAS MEDIDAS ESTAN EXPRESADAS EN METROS Y DEBERAN SER RECTIFICADAS EN OBRA