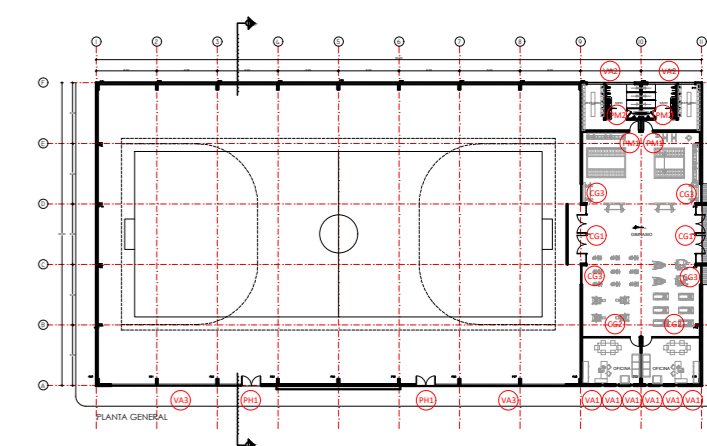


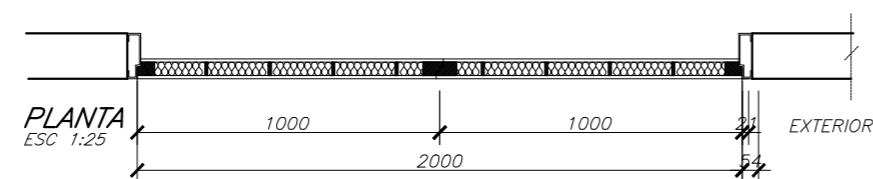
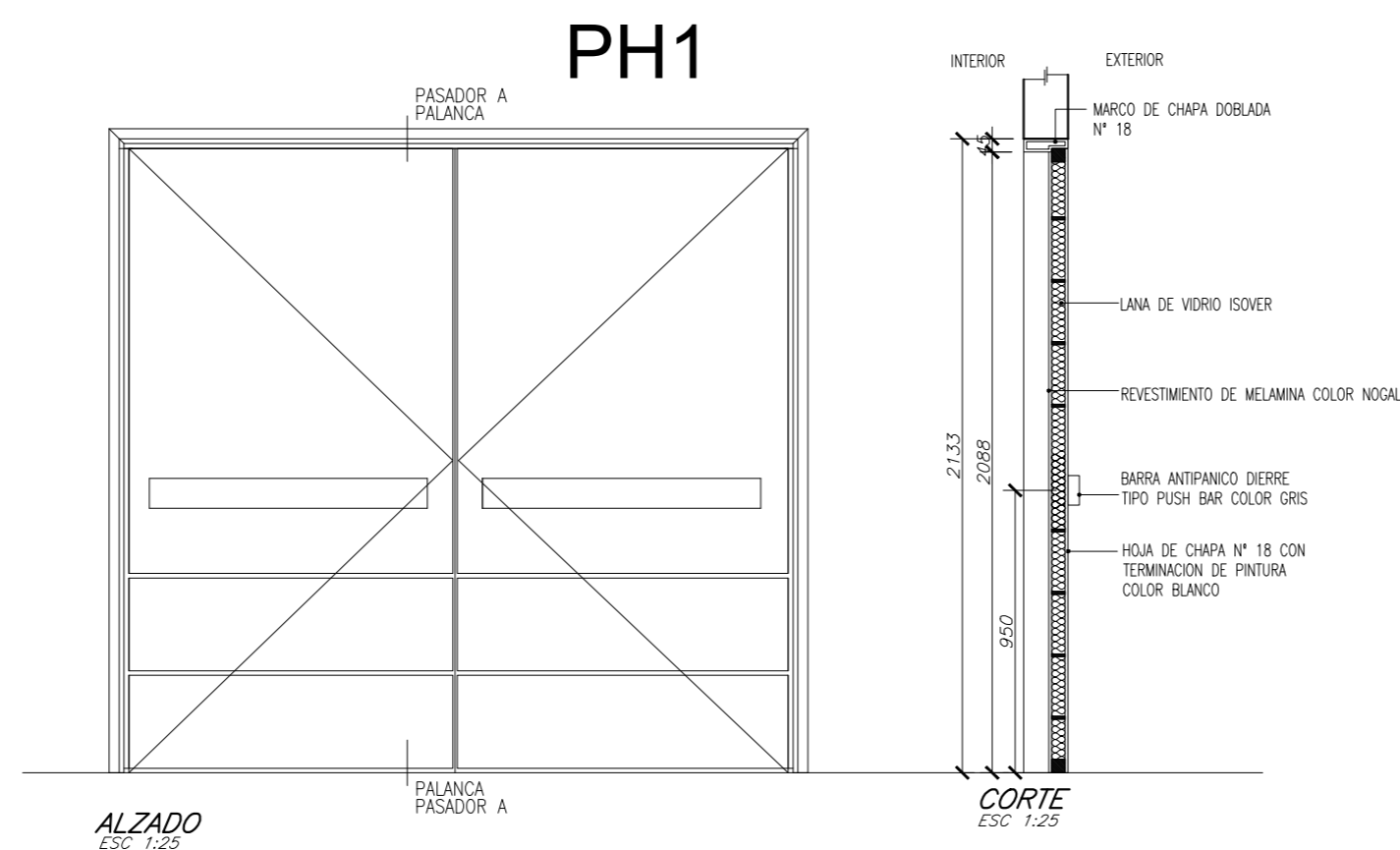
REFERENCIAS

OBS.
Las medidas de aberturas indicadas son de vanos.
Todas las medidas están expresadas en metros,
salvo indicación contraria.

- ⊙ PH — Puerta de madera
- ⊙ VA — Ventana vidrio y aluminio
- ⊙ CG — Cerramiento vidrio y aluminio
- ⊙ PH — Puerta metálica



PLANTA DE REFERENCIA
esc 1/750



TIPO	(PH1)
CANTIDAD	02 UNIDADES
MARCO	CHAPA DOBLADA N° 18
CONTRAMARCO	CHAPA DOBLADA N° 18
HOJA	CHAPA N° 18 Y CHAPA DOBLADA
HERRAJE	4 BISAGRAS
CIERRE	
VIDRIO	NINGUNO
ACABADO	ANTIOXIDANTE Y ESMALTE SINTETICO, COLOR A DEFINIR
UBICACION	ACCESO POLIDEPORTIVO
OBS. TODAS LAS MADERAS Y ENCHAPADOS SERAN CON CERTIFICACION FSC	



APF | ASOCIACIÓN PARAGUAYA DE FÚTBOL

PROYECTO ALBIROGA

LAMINA DETALLES_ABERTURAS

DETALLES_POLIDEPORTIVO_MENORES

ABERT.2

ESCALA 1/25 FECHA MARZO-2018

NOTA: TODAS LAS MEDIDAS ESTAN EXPRESADAS EN METROS Y DEBERAN SER RECTIFICADAS EN OBRA