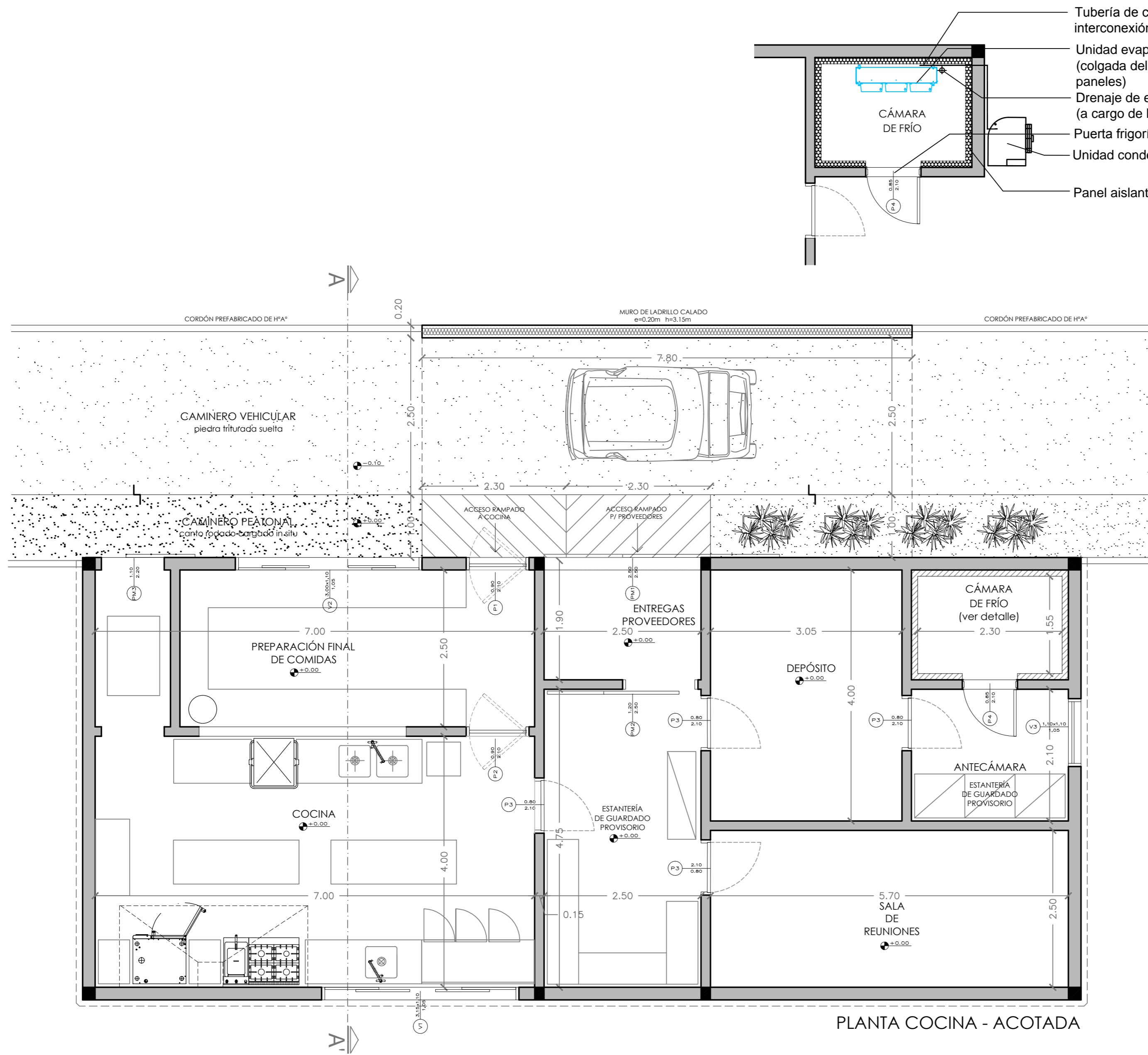


- Tubería de cobre e interconexión eléctrica
- Unidad evaporadora (colgada del techo de paneles)
- Drenaje de evaporador, PVC 40mm (a cargo de la constructora)
- Puerta frigorífica
- Unidad condensadora
- Panel aislante



APF | ASOCIACIÓN PARAGUAYA DE FÚTBOL

PROYECTO ALBIROGA

LAMINA PLANTAS_ARQUITECTÓNICAS

EDIFICIO_COCCINA

ESCALA

1/50

FECHA

ABRIL-2018

D02

NOTA: TODAS LAS MEDIDAS ESTAN EXPRESADAS EN METROS Y DEBERAN SER RECTIFICADAS EN OBRA.