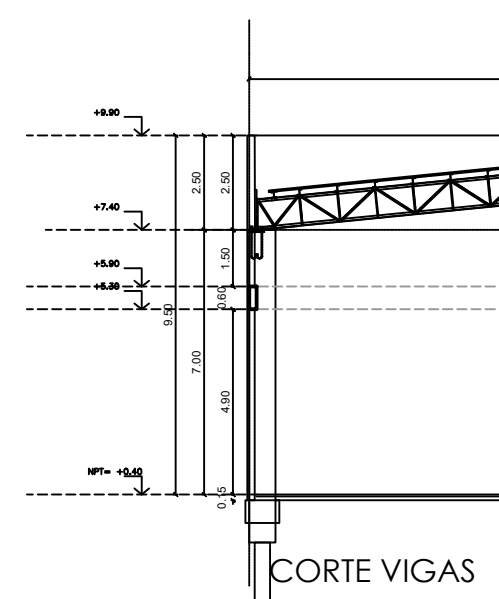
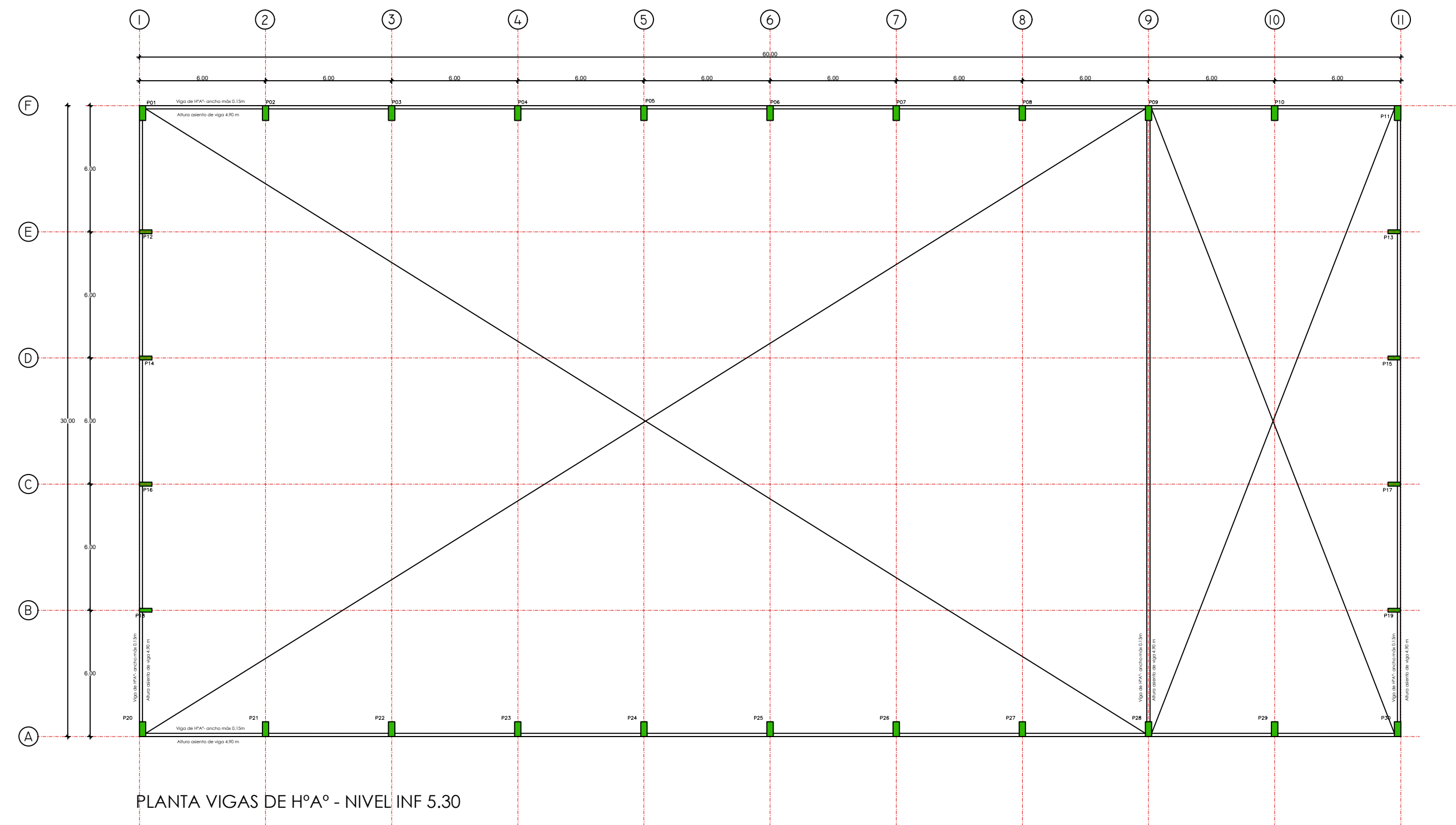


REFERENCIAS

- Las medidas que deberán respetarse son las medidas de ejes indicados, y los niveles.
- Todas las medidas están expresadas en metros, salvo indicación contraria.
- Las dimensiones finales de pilares y vigas, serán las resultantes del Cálculo Estructural a realizar



APF | ASOCIACIÓN PARAGUAYA DE FÚTBOL

PROYECTO	ALBIROGA	G09	
LAMINA	ESQUEMA_ESTRUCTURA_VIGAS		
PLANTA_POLIDEPORTIVO_MENORES		G09	
ESCALA	1/200		FECHA
<small>NOTA: TODAS LAS MEDIDAS ESTAN EXPRESADAS EN METROS Y DEBERAN SER RECTIFICADAS EN OBRA.</small>			