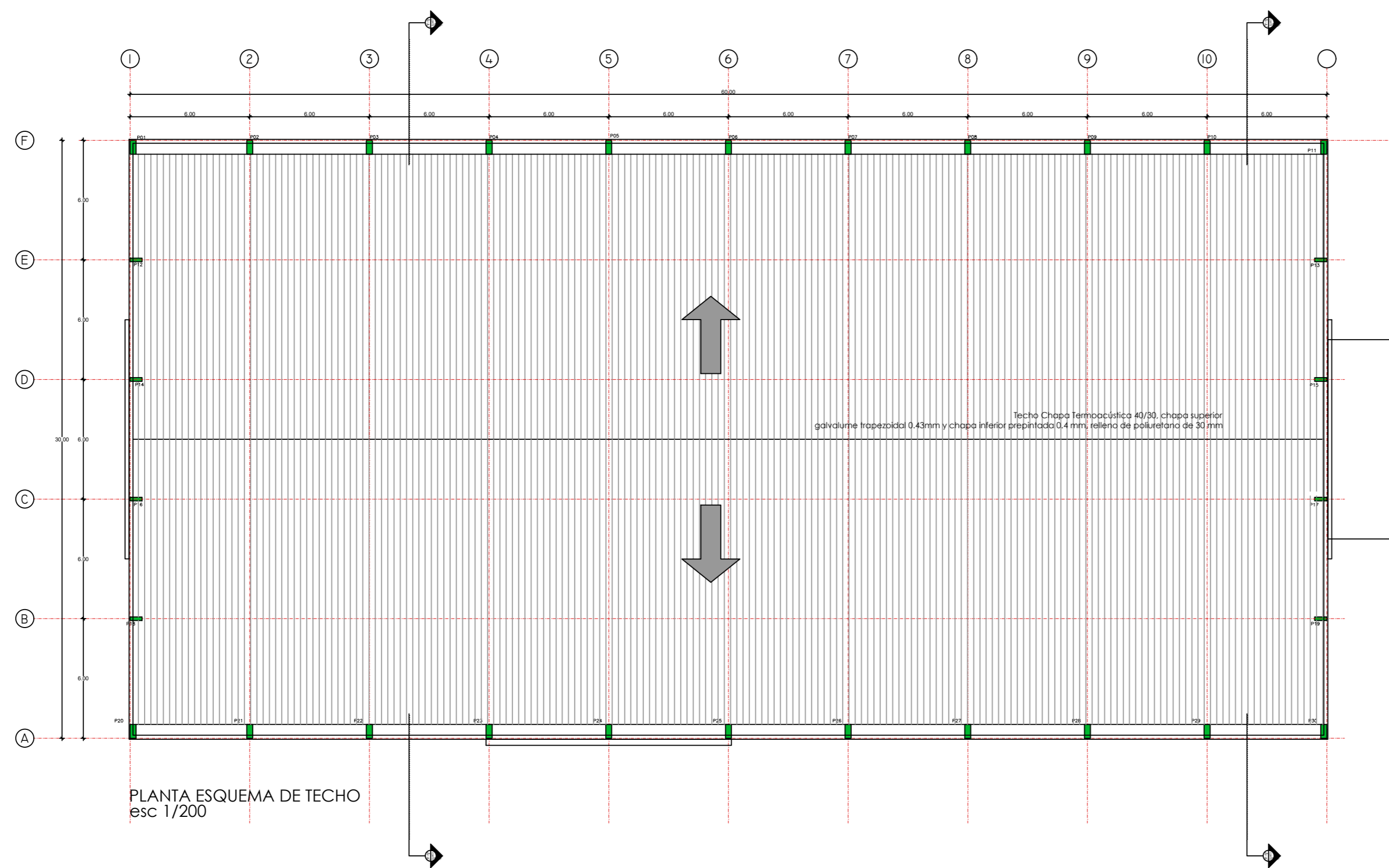


REFERENCIAS

- Las medidas que deberán respetarse son las medidas de ejes indicados, y los niveles.
- Todas las medidas están expresadas en metros, salvo indicación contraria.
- Las dimensiones finales de pilares y vigas, serán las resultantes del Cálculo Estructural a realizar

REFERENCIAS

- ⊖ Puerta de madera
- ⊖ Ventana vidrio y aluminio
- ⊖ Cerramiento vidrio y aluminio
- ⊖ Puerta metálica
- Mampostería 0.20
- Mampostería 0.15
- ◐ Muro cara vista



PROYECTO	ALBIROGA		
LAMINA	PLANTA_TECHO		
	PLANTA_POLIDEPORTIVO_MENORES		
ESCALA	1/200	FECHA	ABRIL-2018

G03

NOTA: TODAS LAS MEDIDAS ESTAN EXPRESADAS EN METROS Y DEBERAN SER RECTIFICADAS EN OBRA