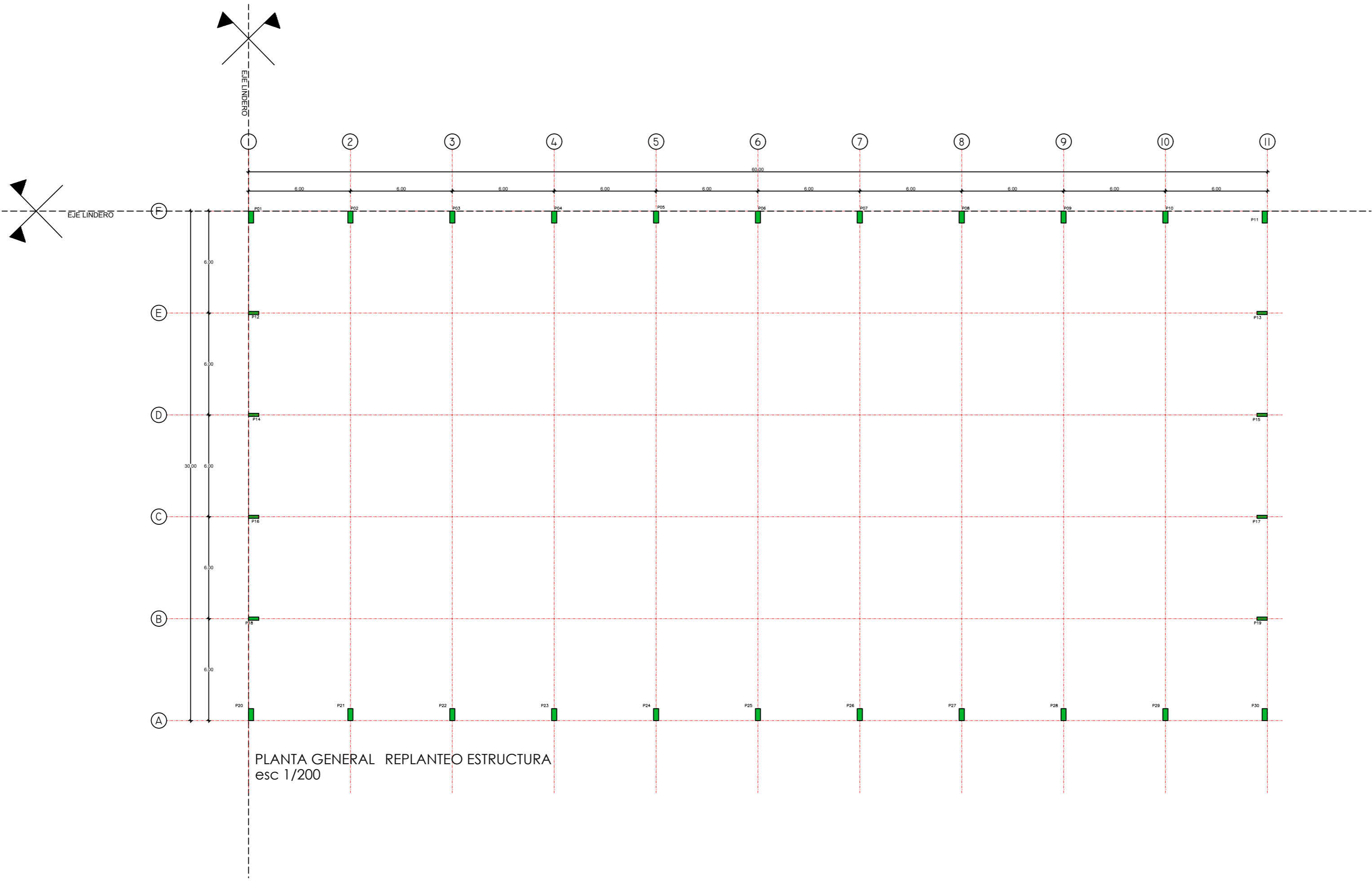


REFERENCIAS

- Las medidas que deberán respetarse son las medidas de ejes indicados, y los niveles.
- Todas las medidas están expresadas en metros, salvo indicación contraria.
- Las dimensiones finales de pilares y vigas, serán las resultantes del Cálculo Estructural a realizar



| | | |
|----------|------------------------------|------------------|
| PROYECTO | ALBIROGA | |
| LAMINA | PLANTA_REPLANTEO | |
| | PLANTA_POLIDEPORTIVO_MENORES | |
| ESCALA | 1/200 | FECHA ABRIL-2018 |

G01

NOTA: TODAS LAS MEDIDAS ESTAN EXPRESADAS EN METROS Y DEBERAN SER RECTIFICADAS EN OBRA